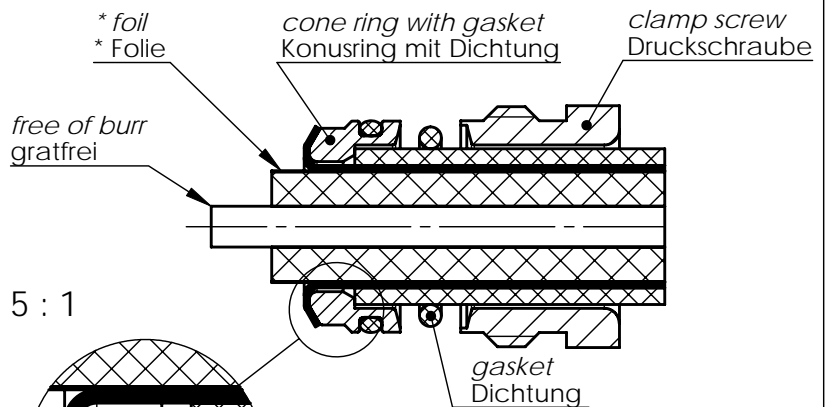
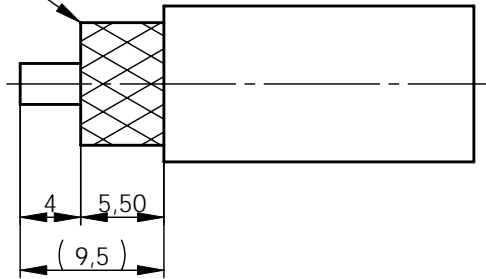


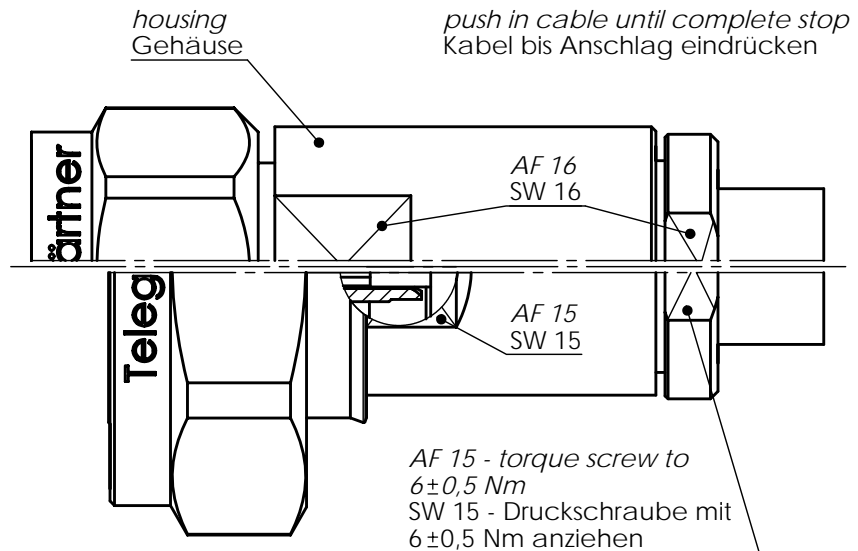
Assembly Instruction Montageanweisung

* foil flush with braid
* Folie bündig mit Geflecht

note: for cable with foil between braid and jacket, cut off this foil flush with jacket.
Anmerkung: falls eine Folie zwischen Außenleiter-Geflecht und Mantel, diese bündig mit Mantel abschneiden.



braid may not protrude beyond the outside diameter of the cone ring
Geflecht soll nicht über den Außendurchmesser des Konusrings hinausstehen



* only for cable with foil / nur für Kabel mit Folie

a	20052	27.06.08	PU
Änd./ rev. Index	Anderung/ revision code	Datum/ date	Name/ name

	Datum/ date	Name/ name
gez./ drawn	13.04.07	GB
gepr./ appr.	18.04.07	KL

Benennung/ title	Serie 7-16, N clamp Serie 7-16, N klemm
------------------	--

Unterl./ doc. type	Zeichnungsnr./ drawing no.
R	T00100B0087

Original original	A4	Blatt/ sheet 1 von/ of 1
-------------------	----	--------------------------

Maßstab/ scale	2:1(5:1)
----------------	----------

Ersatz für / replaces

