

SIMFix® Plus/Pro Steckverbinder für 1/2" hochflexibles Wellmantelkabel G23 SIMFix® Plus/Pro Connectors for 1/2" highly flexible corrugated cables G23

Montageanweisung / Assembly Instruction

für Kabel / for cable: G23 5092 1/2"-Hiflex Eupen
FSJ4-50B Andrew
HFSC 12D LG Cable
HPL 50-1/2SF Acome
RFF 1/2"-50 Draka
SCF 12-50 J RFS
Flexline 1/2" S Leoni



Serie 7-16
Series 7-16

Serie N
Series N

Bestell-Nr. / P/N	Kurzbezeichnung / short name
J01120A0094	7-16 Winkelstecker / 7-16 Angle plug G23
J01120B0077	7-16 Kabelstecker / 7-16 Straight plug G23
J01121B0120	7-16 Kabelbuchse / 7-16 Straight jack G23
J01020A0105	N-Kabelstecker / N Straight plug G23
J01020A0147	N-Winkelstecker / N Angle plug G23
J01021A0163	N-Kabelbuchse / N Straight jack G23
N00091A0013	Absetzwerkzeug / Cutting tool
N00099A0001	Ersatzklingen / Spare cutting blades

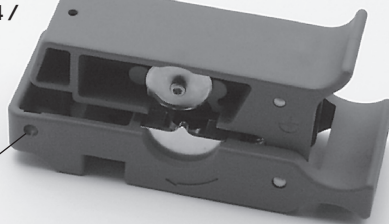
Achtung: Die Messer sind sehr scharf. Das Werkzeug ist vorsichtig zu handhaben. Es wird empfohlen, Arbeitshandschuhe zu tragen.

Attention: The blades are very sharp. The tool is to be handled with care. It is recommended to wear working gloves.

Empfohlene Werkzeuge / Recommended tools:

- Absetzwerkzeug / Cutting tool (N00091A0013)
- Messer / knife (N00080A0003)
- 2 Gabelschlüssel SW24 / 2 Spanner 24af (15/16")
- 1 Gabelschlüssel SW22 / 1 Spanner 22af (7/8")
- 1 Gabelschlüssel SW17 / 1 Spanner 17af (11/16")
- 1 Gabelschlüssel SW7 / 1 Spanner 7af (9/32")
- Innensechskant 2 / Hexagon socket 2 (5/64")
- Innensechskant 2,5 / Hexagon socket 2,5 (3/32")
- Schraubendreher 0,8x4 / Screwdriver 0,8x4

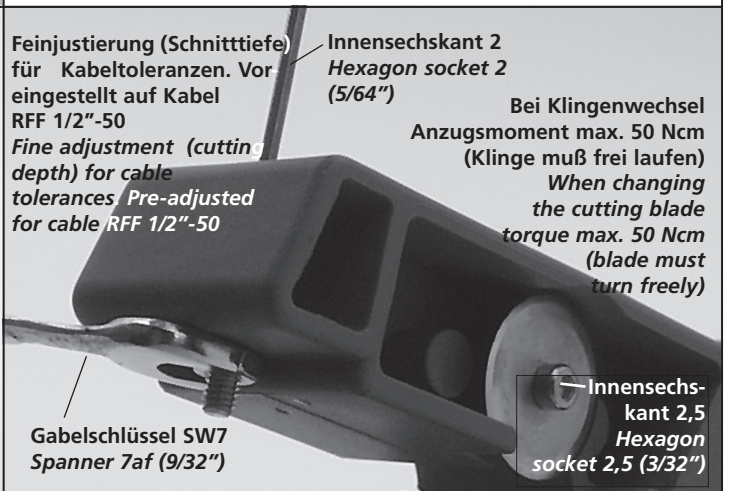
Anbindemöglichkeit
Hole for tie-on



Feinjustierung (Schnitttiefe) für Kabeltoleranzen. Vor eingestellt auf Kabel RFF 1/2"-50
Fine adjustment (cutting depth) for cable tolerances. Pre-adjusted for cable RFF 1/2"-50

Innensechskant 2
Hexagon socket 2 (5/64")

Bei Klingenwechsel Anzugsmoment max. 50 Ncm (Klinge muß frei laufen)
When changing the cutting blade torque max. 50 Ncm (blade must turn freely)



Gabelschlüssel SW7
Spanner 7af (9/32")

Innensechskant 2,5
Hexagon socket 2,5 (3/32")

